

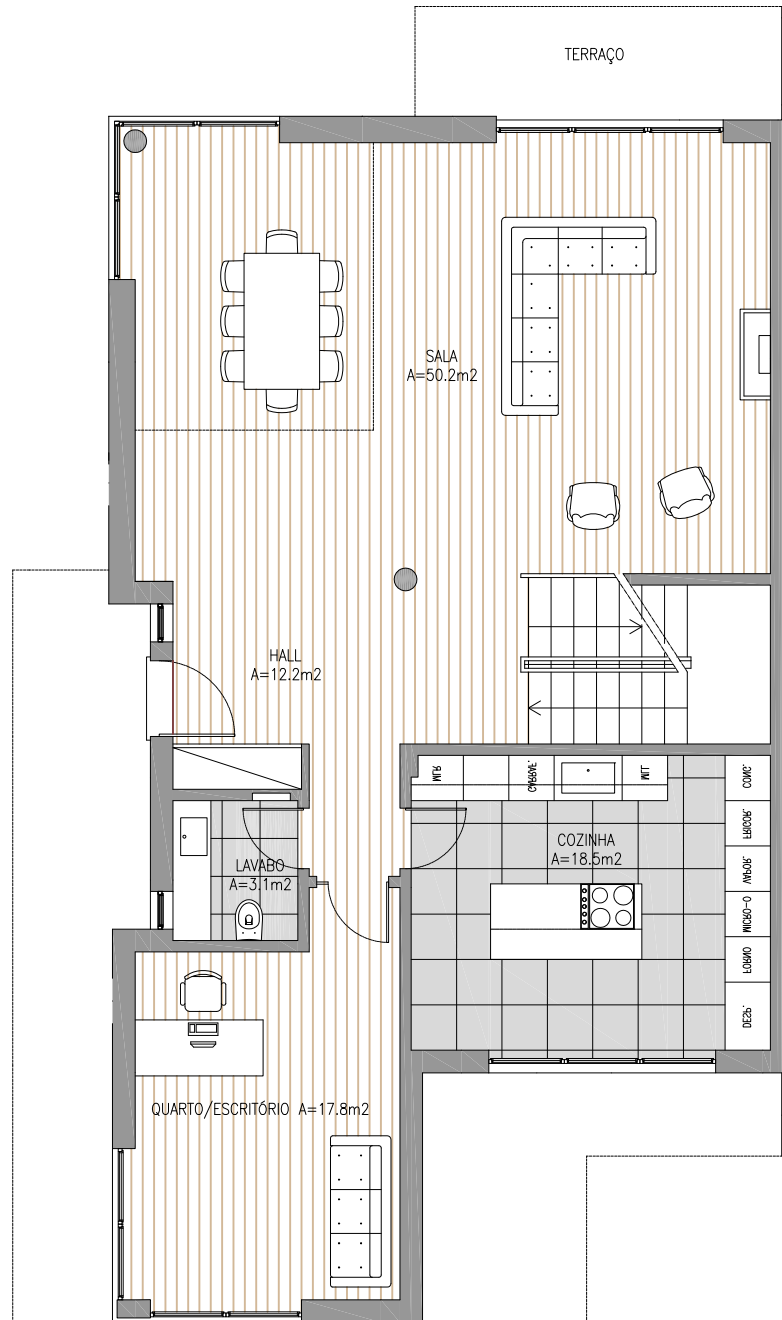


## PISO 0

### Morada Tipo

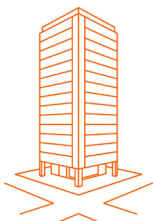
(nº2,4,6,8,10,12)

Rua dos Melros, Bicuda, Cascais



AS DIMENSÕES APRESENTADAS DEVERÃO SER CONFIRMADAS NO LOCAL. PODERÃO SER FEITAS ALTERAÇÕES DURANTE A EXECUÇÃO DA OBRA.

**J. DIAS & DIAS, S.A.**



932552750 - 939097424

932994438

geral@jdiasdias.pt

www.jdiasdias.pt

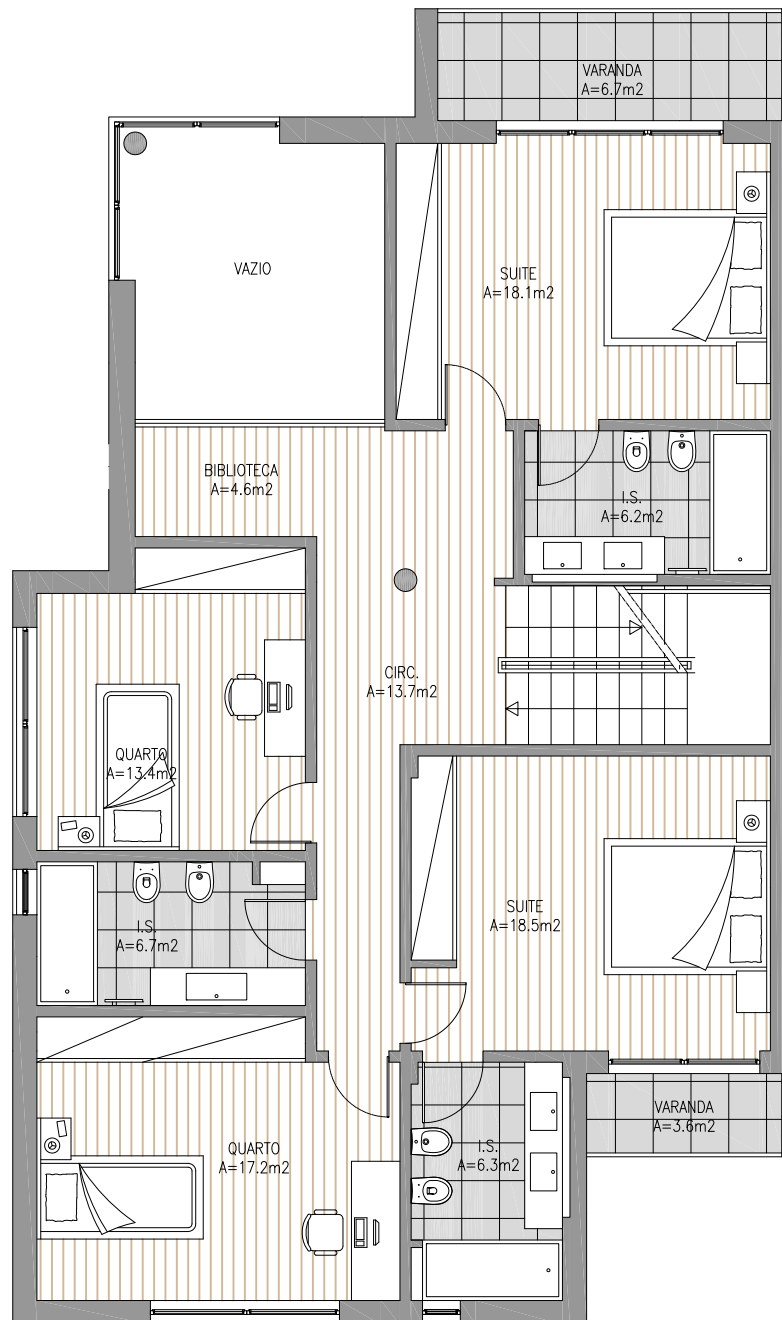


# PISO 1

## Morada Tipo

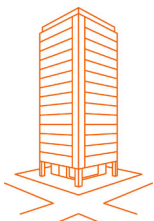
(nº2,4,6,8,10,12)

Rua dos Melros, Bicuda, Cascais



AS DIMENSÕES APRESENTADAS DEVERÃO SER CONFIRMADAS NO LOCAL. PODERÃO SER FEITAS ALTERAÇÕES DURANTE A EXECUÇÃO DA OBRA.

**J. DIAS & DIAS, S.A.**



932552750 - 939097424

932994438

geral@jdiasdias.pt

www.jdiasdias.pt

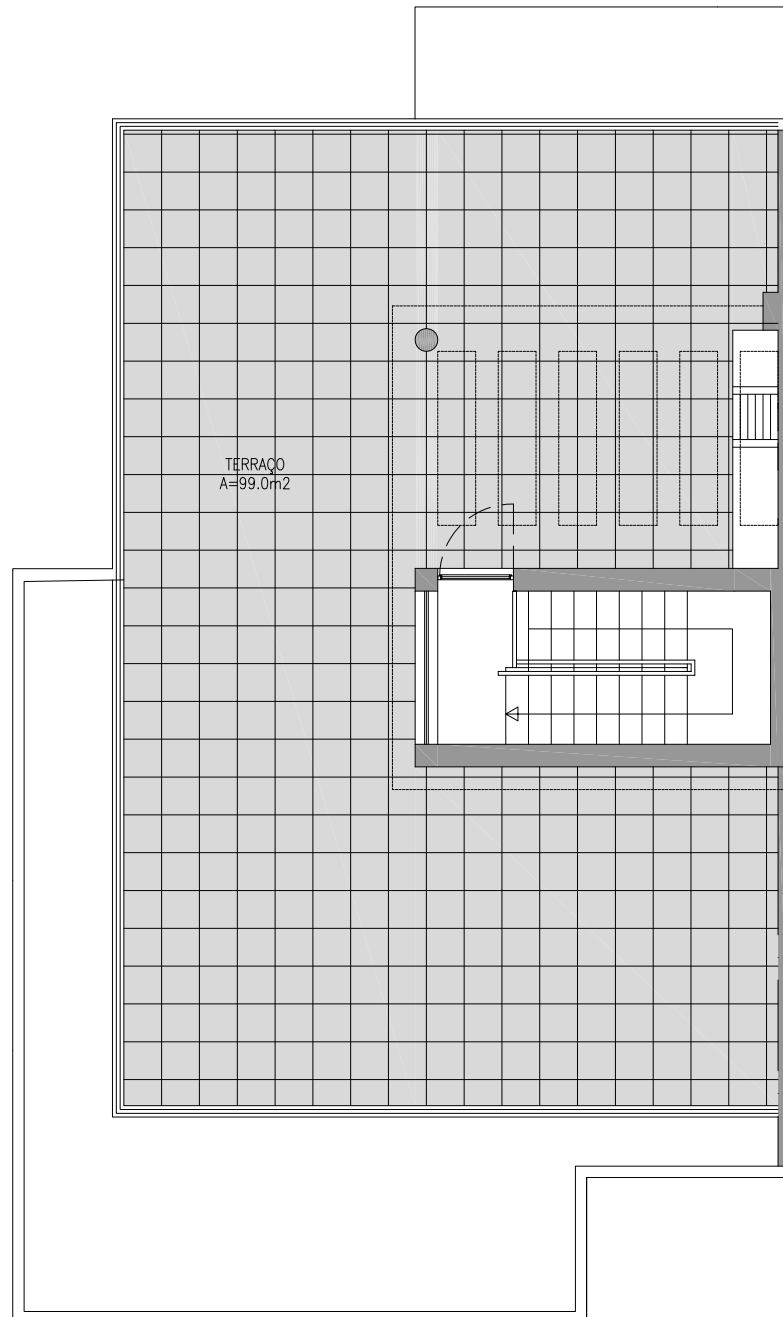


# COBERTURA

## Morada Tipo

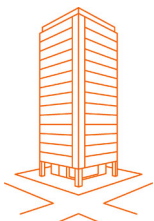
(nº2,4,6,8,10,12)

Rua dos Melros, Bicuda, Cascais



AS DIMENSÕES APRESENTADAS DEVERÃO SER CONFIRMADAS NO LOCAL. PODERÃO SER FEITAS ALTERAÇÕES DURANTE A EXECUÇÃO DA OBRA.

**J. DIAS & DIAS, S.A.**



932552750 - 939097424

932994438

geral@jdiasdias.pt

www.jdiasdias.pt



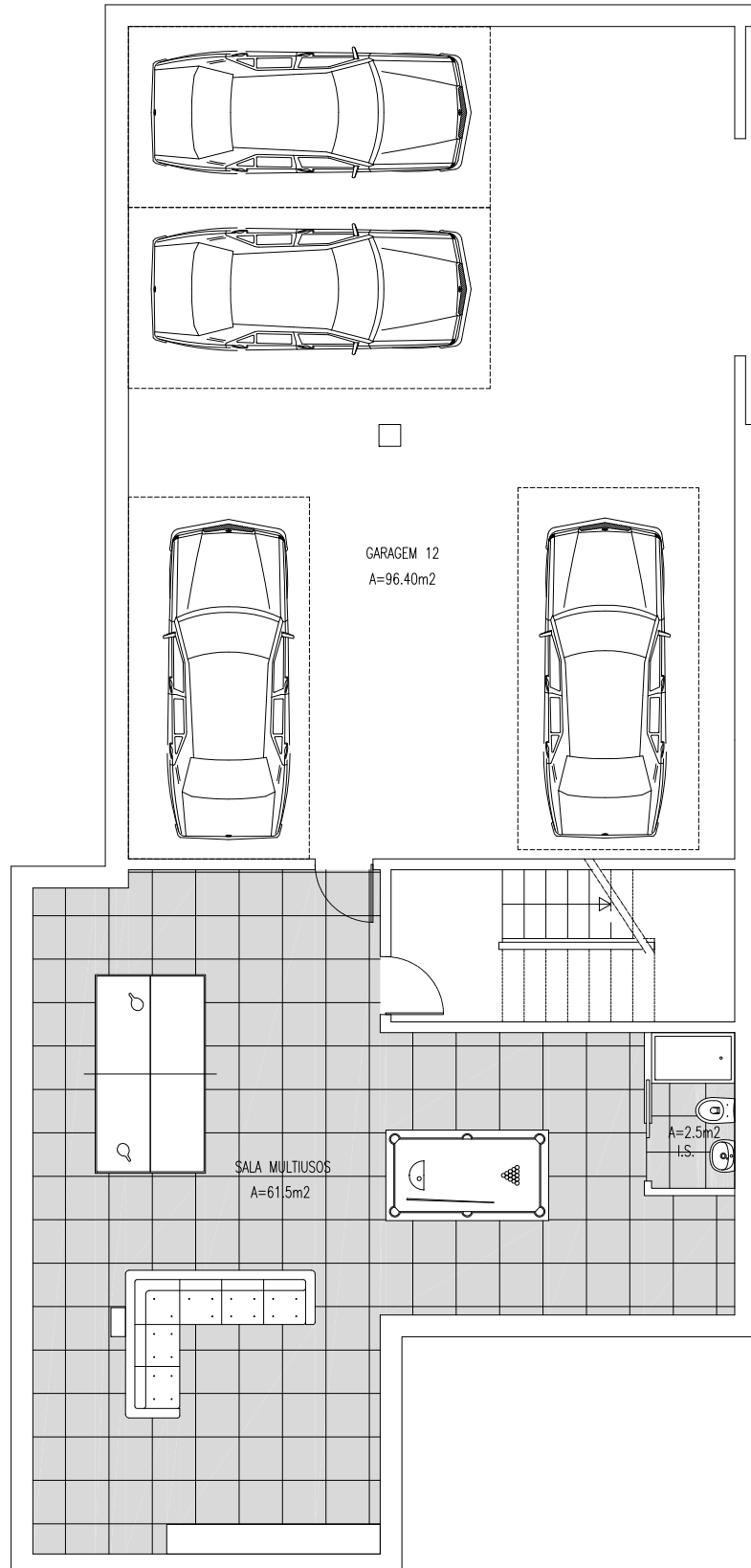
## PISO -1

### Morada Tipo

(nº2,4,6,8,10,12)

Rua dos Melros, Bicuda, Cascais

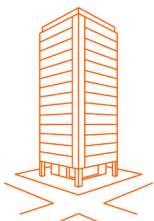
AS DIMENSÕES APRESENTADAS DEVERÃO SER CONFIRMADAS NO LOCAL. PODERÃO SER FEITAS ALTERAÇÕES DURANTE A EXECUÇÃO DA OBRA.



#### ÁREAS DE BOX VARIÁVEIS:

- MORADIA 2: 49.3m<sup>2</sup>
- MORADIA 4: 49.0m<sup>2</sup>
- MORADIA 6: 96.4m<sup>2</sup>
- MORADIA 8: 50.0m<sup>2</sup>
- MORADIA 10: 73.1m<sup>2</sup>
- MORADIA 12: 96.4m<sup>2</sup>

#### J. DIAS & DIAS, S.A.



932552750 - 939097424

932994438

geral@jdiasdias.pt

www.jdiasdias.pt

Escala 1:100