

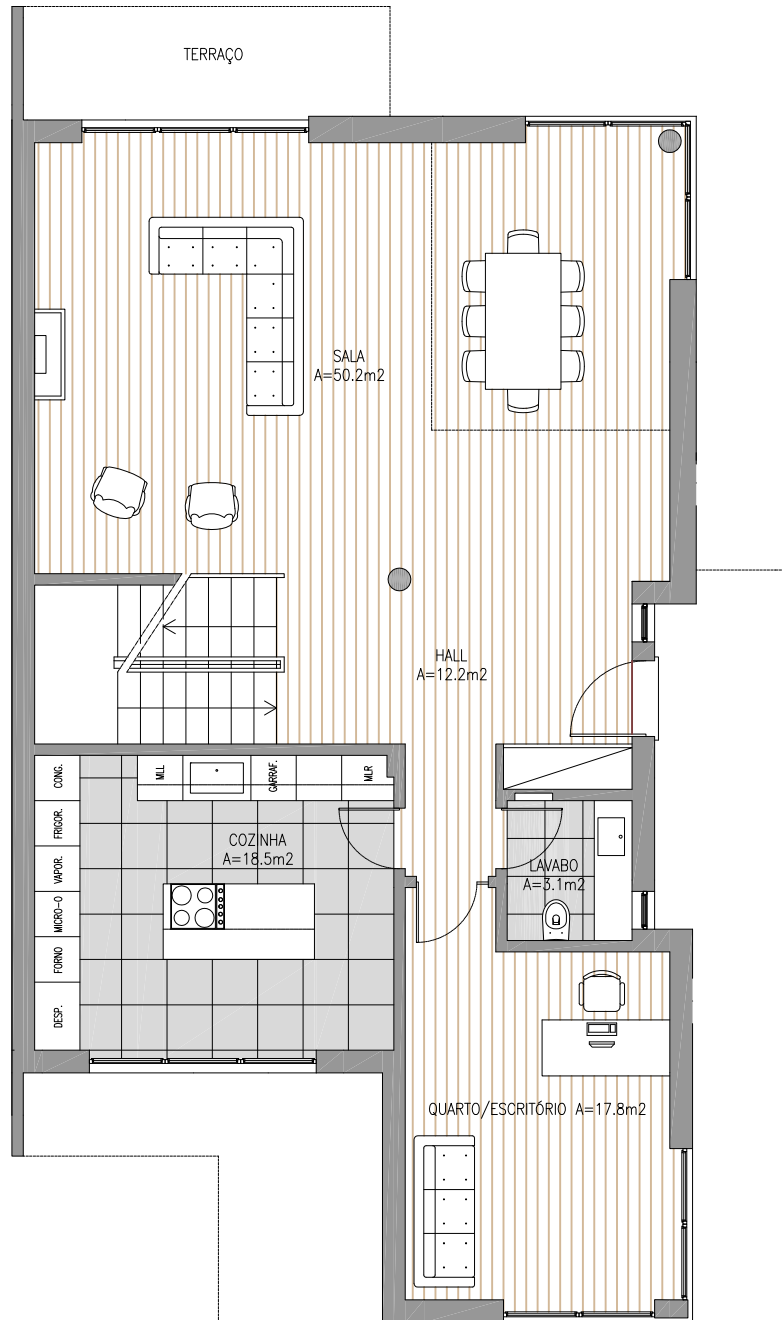


## PISO 0

### Moradia Tipo

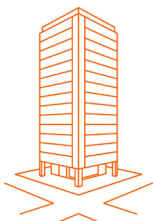
(nº1,3,5,7,9,11)

Rua dos Melros, Bicuda, Cascais



AS DIMENSÕES APRESENTADAS DEVERÃO SER CONFIRMADAS NO LOCAL. PODERÃO SER FEITAS ALTERAÇÕES DURANTE A EXECUÇÃO DA OBRA.

**J. DIAS & DIAS, S.A.**



932552750 - 939097424

932994438

geral@jdiasdias.pt

www.jdiasdias.pt

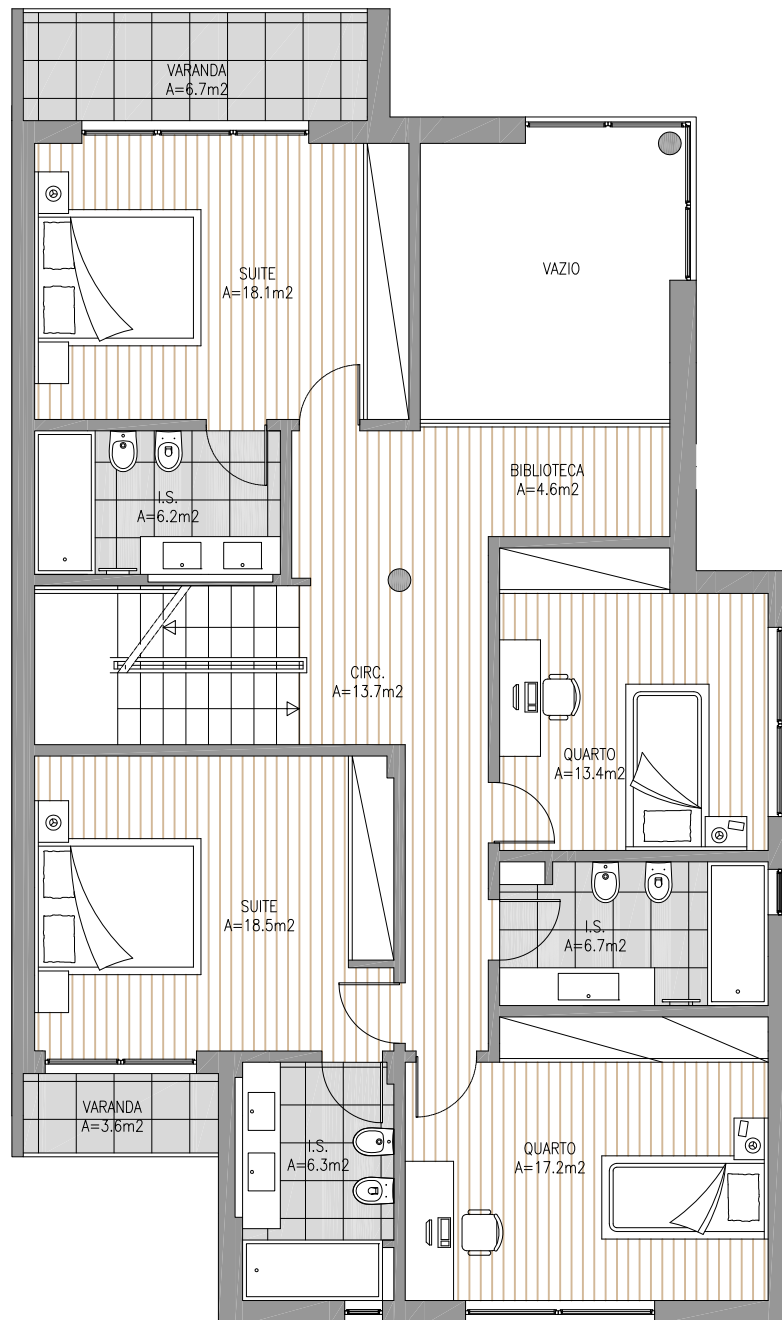


# PISO 1

## Morada Tipo

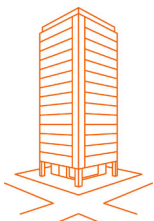
(nº1,3,5,7,9,11)

Rua dos Melros, Bicuda, Cascais



AS DIMENSÕES APRESENTADAS DEVERÃO SER CONFIRMADAS NO LOCAL. PODERÃO SER FEITAS ALTERAÇÕES DURANTE A EXECUÇÃO DA OBRA.

**J. DIAS & DIAS, S.A.**



932552750 - 939097424

932994438

geral@jdiasdias.pt

www.jdiasdias.pt

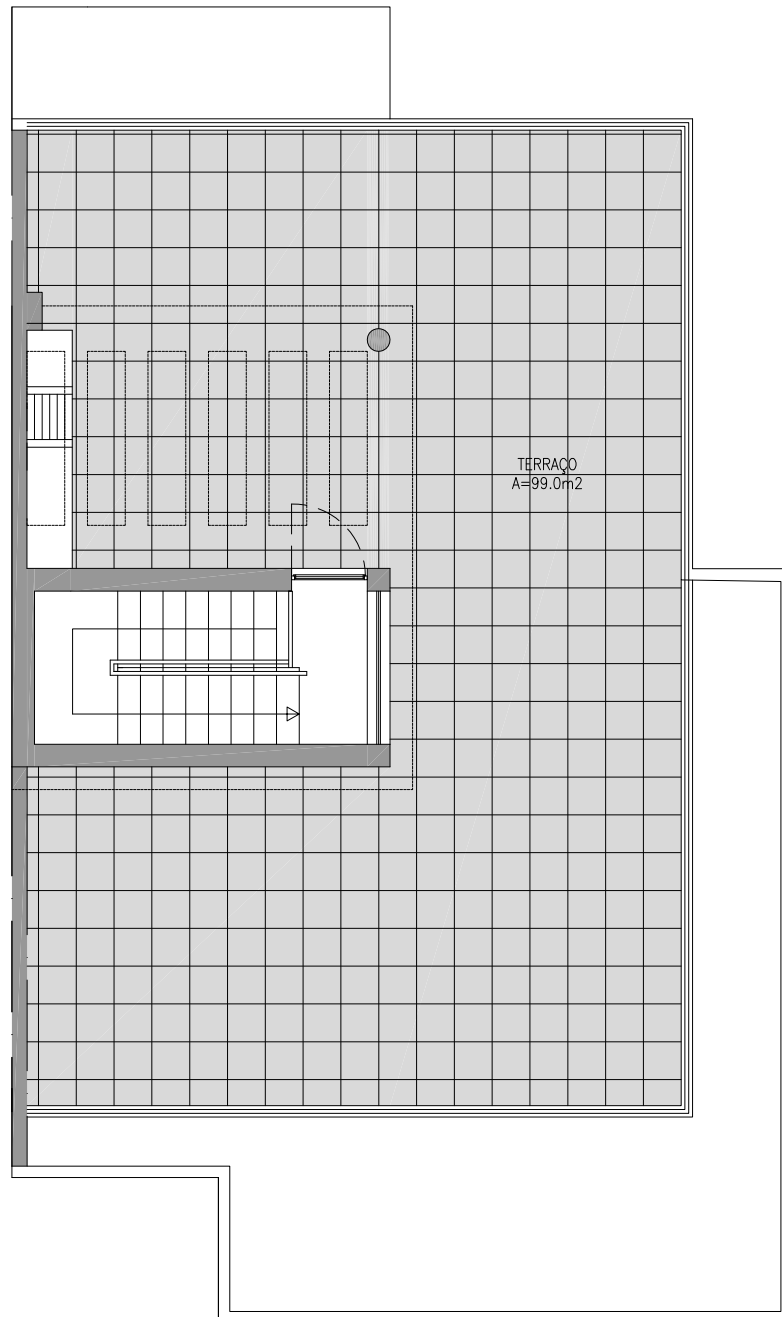


# COBERTURA

## Morada Tipo

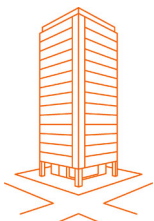
(nº1,3,5,7,9,11)

Rua dos Melros, Bicuda, Cascais



AS DIMENSÕES APRESENTADAS DEVERÃO SER CONFIRMADAS NO LOCAL. PODERÃO SER FEITAS ALTERAÇÕES DURANTE A EXECUÇÃO DA OBRA.

**J. DIAS & DIAS, S.A.**



932552750 - 939097424

932994438

geral@jdiasdias.pt

www.jdiasdias.pt

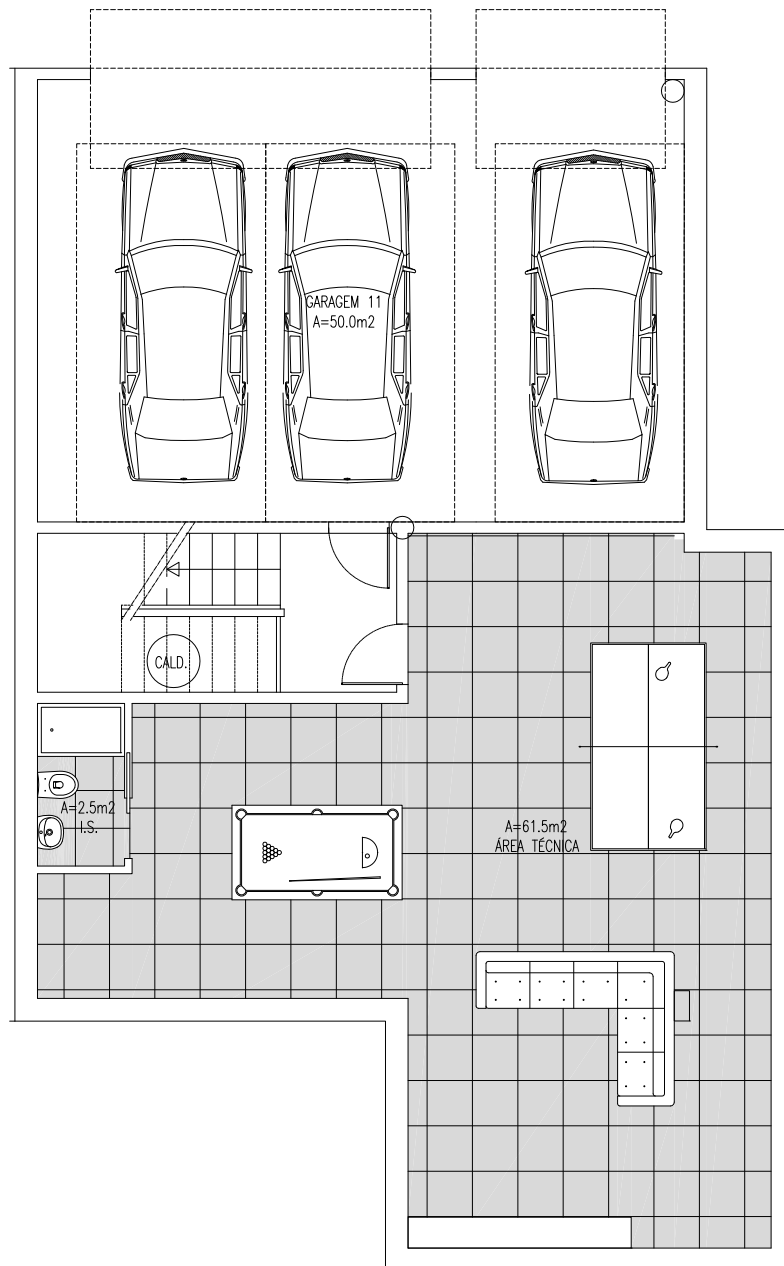


## PISO -1

### Moradia Tipo

(nº1,3,5,7,9,11)

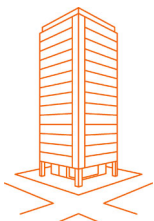
Rua dos Melros, Bicuda, Cascais



#### ÁREAS DE BOX VARIÁVEIS:

- MORADIA 1: 96.6m<sup>2</sup>
- MORADIA 3: 49.0m<sup>2</sup>
- MORADIA 5: 49.0m<sup>2</sup>
- MORADIA 7: 96.4m<sup>2</sup>
- MORADIA 9: 49.0m<sup>2</sup>
- MORADIA 11: 50.0m<sup>2</sup>

#### J. DIAS & DIAS, S.A.



932552750 - 939097424

932994438

geral@jdiasdias.pt

www.jdiasdias.pt

Escala 1:100